

ВТУ “Тодор Каблешков”
Катедра “Математика и информатика”

Група:.....

Фак. номер:.....

Име:.....

СЕКЦИЯ 1

За всеки въпрос получавате: **3 точки за правилен отговор**
-2 точки за грешен отговор
0 точки за непопълнен отговор

1) Кой адрес е недопустим в Excel?

- a) \$B\$2 b) 5B c) A5 d) C\$6

2) Защо число или формула в клетка се показва като ##### ?

- a) Въвели сте текст вместо число
b) Въведеното е позиционирано лошо в рамките на клетка
c) Въвели сте дата вместо число
d) Ширината на колоната е малка, за да покаже числото

3) Въведена е формулата = \$C\$5*2. Какво означават двата знака \$ в адресиране на клетка C5?

- a) Клетката е форматирана така, че въведените числа да се закръгляват два знака след десетичната запетая
b) Клетката е форматирана в паричен формат
c) Това е абсолютен адрес на клетката
d) Това е относителен адрес на клетката

4) Коя операция в Excel е за адресиране ?

- a) < b) , c) & d) :

5) Буферът Clipboard е :

- a) Част от ОП б) Системна папка върху хард диска
в) Периферно устройство г) Вид шина

6) В общия случай колко стрелки могат да излизат от правоъгълен блок?

- a) Нито една b) Точно една
c) Точно две d) Произволен брой

7) Кое от следните подравнявания е Justified ?

- a) Подравняване по лявата граница на параграфа
b) Подравняване по дясната граница на параграфа
c) Текстът е центриран между двете граници на параграфа
d) Текстът е двустранно подравнен

8) В коя памет информацията се съхранява при изключване на компютъра ?

- a) Регистри на ЦП
- b) ОП
- c) Видеопамет
- d) Външна памет на твърд диск

9) Централният процесор

- a) Сканира текстове
- b) Изпълнява команди
- c) Съхранява програми
- d) Извежда съобщения за грешка

10) Елементите на масив винаги са:

- a) От числов тип
- b) От един и същи тип
- c) От различен тип
- d) От нечислов тип

11) В една папка са разположени файловете f1.txt, f2.txt, f.txt, f12.txt и f12.tx. Кое от означенията определя само групата на файловете f1.txt, f2.txt и f12.txt ?

- a) f*.*
- b) f?.txt
- c) f*.txt
- d) f?* .txt

12) Стилите формати (маски) в WORD служат за:

- a) Промяна параметрите на страница
- b) Еднообразно форматиране на еднотипни части в документ
- c) Въмъкване на информация от други документи
- d) Проверка на правописа

13) Разделителната способност представлява:

- a) Броят символи на един ред, изобразявани на екрана
- b) Размерът на монитора в инчове
- c) Размерът на монитора в сантиметри
- d) Броят на пикселите, изобразявани на монитора

14) В оператора while

- a) Тялото на цикъла се изпълнява поне веднъж
- b) while(израз) не завършва с ;
- c) Условието за продължаване на цикъла се проверява след изпълнение на тялото
- d) Всички твърдения (варианти) са верни

15) Командата Go To...

- a) Копира съдържанието на активната клетка в указаната в командата клетка
- b) Премества съдържанието на активната клетка в указаната в командата клетка
- c) Прави активна указаната в командата клетка
- d) Изтрива съдържанието на клетката, указана в командата

16) Вие правите промени в активния документ и искате да запишете тези промени.

С кой бутон можете да направите това?

- a) 
- b) 
- c) 
- d) 

17) Кое не е софтуерен елемент?

- a) Оперативната памет
- b) Програмата за текстообработка
- c) Операционната система
- d) Архивираща програма

18)



Горният плъзгач на мерителната линейка (Ruler) служи за:

- a) Ляво отместване на абзац
- b) Отстъп на първия ред на абзац
- c) Дсно подравняване на абзаца
- d) Нито едно от посочените

19) Ако се копира в клетка С6 клетката С5, съдържаща формулата =A5+B5, то съдържанието на клетка С6 ще бъде:

- a) Стойността на A5+B5
- b) Формулата =A5+B5
- c) Стойността на A6
- d) Формулата =A6+B6

20) Командата Merge Cells слива избраните клетки в една.

- a) Вярно
- b) Невярно

СЕКЦИЯ 2

За всяка вярно решена задача получавате по 7 точки.

1. Какъв е резултатът?

Резултатът е:

```
int k;
for (k=1; k<=15; k++);
{ if (k<=5) cout<<k*k*k<<"\n";
  else cout<<k*k<<"\n";
}
```

2. Пресметнете стойността на израза:

Резултатите са:

a) $\text{pow}(x,2)+\text{pow}(y,2)\leq 4$ при $x=0.6$,
 $y=-1.2$

.....

b) $p\%7 == p/5-2$ при $p=15$

.....

c) $!((k+325)\%2 == 1)$ при $k=28$

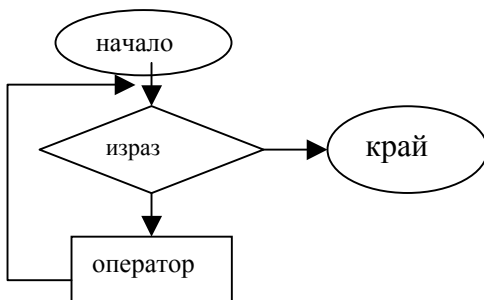
.....

3. Запишете израз със стойност 1 (true), ако условието е вярно:

уравнението $ax^2+bx+c=0$ ($a\neq 0$) няма реални корени

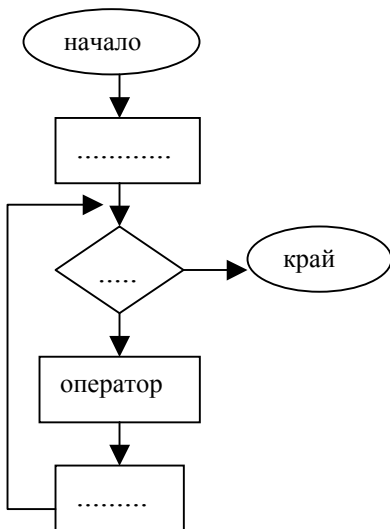
Изразът е:

4. Изпълнението на кой оператор се описва със следната блок-схема?



- а) Оператор *if*
- б) Оператор *while*
- в) Оператор *do while*
- г) Оператор *for*

5. Попълнете многоточието с названието на конструкцията, участваща в блок-схемата за изпълнението на оператор *for*



СЕКЦИЯ 3

За пълен отговор на всеки от въпросите получавате по 5 точки.

1. Какво представлява макросът в Excel?
2. Дефиниция (определение) на понятието алгоритъм.
3. Каква е разликата между относителен и абсолютен адрес в Excel?